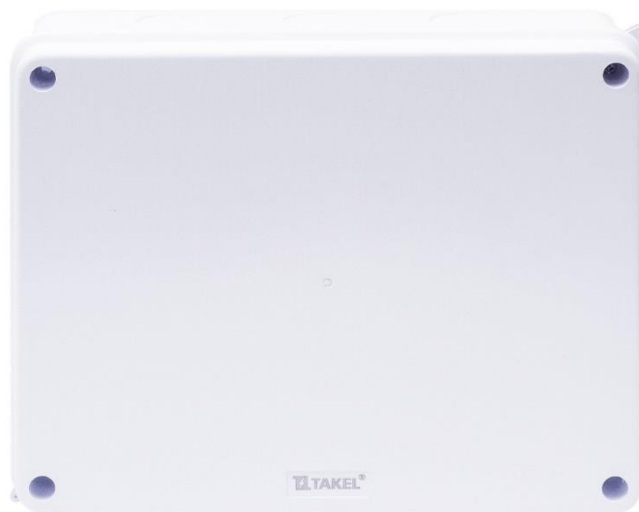




БЕЗПЕРЕБІЙНИЙ БЛОК ЖИВЛЕННЯ (ББЖ)

ГРАЖДА

ІНСТРУКЦІЯ КОРИСТУВАЧА



Призначення пристрою

Безперебійний блок живлення ГРАЖДА призначений для забезпечення стабільної роботи домофонних систем напругою 15 В. Пристрій гарантує безперервне функціонування обладнання під час вимкнень або коливань напруги в електромережі, автоматично перемикаючись на резервне живлення від вбудованої батареї.

Технічні характеристики

Параметр	Значення
Тип пристрою	ББЖ для домофонів
Ємність батареї	156 Вт·год
Вихідна напруга	15 В (DC)
Максимальний вихідний струм	2,5 А
Тип індикації	Цифровий дисплей

Принцип роботи

Пристрій працює за алгоритмом, що забезпечує тривалий термін служби акумулятора:

- **При наявності мережі:** Блок живлення живить систему та одночасно проводить зарядку вбудованої батареї.
- **При відсутності мережі:** Пристрій миттєво переходить на роботу від акумулятора.
- **Захисний режим:** При досягненні критично низького рівня заряду пристрій автоматично вимикає вихідну напругу, щоб запобігти деградації батареї.



Розшифровка індикації дисплея

Зверніть увагу на стан цифрового табло для контролю роботи системи:

- **Миготить значення напруги:** Триває процес зарядки.
- **Напис "Full" (світиться постійно):** Акумулятор повністю заряджений, живлення йде від мережі.
- **Значення напруги (світиться постійно):** Пристрій працює в автономному режимі від батареї.
- **Напис "Lo" (світиться постійно):** Низький рівень заряду (рекомендується відновити живлення).
- **Напис "Lo" (миготить):** Батарея розрядилася, вихід живлення вимкнено для самозахисту.
- **Напис "to":** Спрацював термозахист. Зарядка призупинена через перегрів контролера або батареї.

Системи захисту

Пристрій оснащений багаторівневою системою безпеки:

1. Захист від глибокого розряду акумулятора.
2. Система контролю температури (захист від перегріву).
3. Автоматичне відключення навантаження при критичних показниках.

Правила експлуатації

- Забезпечте вільну циркуляцію повітря навколо корпусу; не встановлюйте ББЖ у закритих просторах без вентиляції.
- Уникайте перевантаження: сумарний струм підключених пристроїв не повинен перевищувати 2,5 А.
- Тримайте пристрій у сухому місці, уникайте потрапляння вологи та конденсату.

Заходи безпеки

Примітка:

1. Будь-які монтажні роботи та підключення кабелів мають проводитися **виключно при знеструмленій мережі**.
2. Категорично **заборонено самостійно розбирати пристрій** під час його роботи.

Підключення до домофонної системи

Дана інструкція описує підключення безперебійного блоку живлення до домофонів ВUD з трансформаторним блоком живлення для забезпечення стабільної роботи від напруги 15 В.

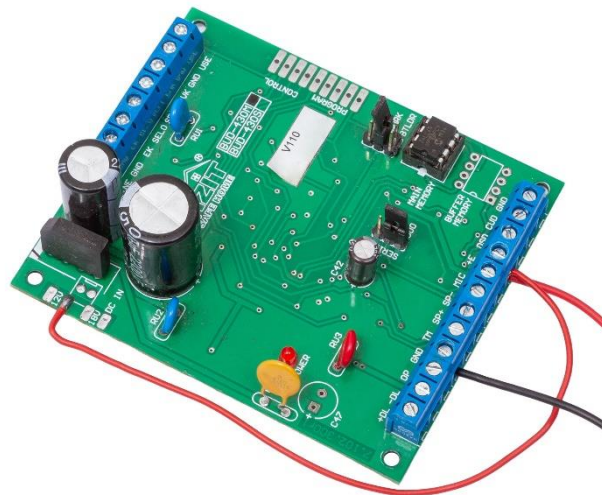
Заходи безпеки

Перед виконанням будь-яких робіт:

- Повністю відключіть домофон від мережі 230 В змінного струму.
- Виконуйте монтаж тільки при відсутній напрузі.

1. Підготовка пристрою

1. Відкрийте корпус домофона.
2. Отримайте доступ до основної плати.



2. Відключення штатного трансформатора

На платі домофона необхідно відпаяти виводи вторинної обмотки трансформатора:

- лінію 12 В
- лінію 18 В

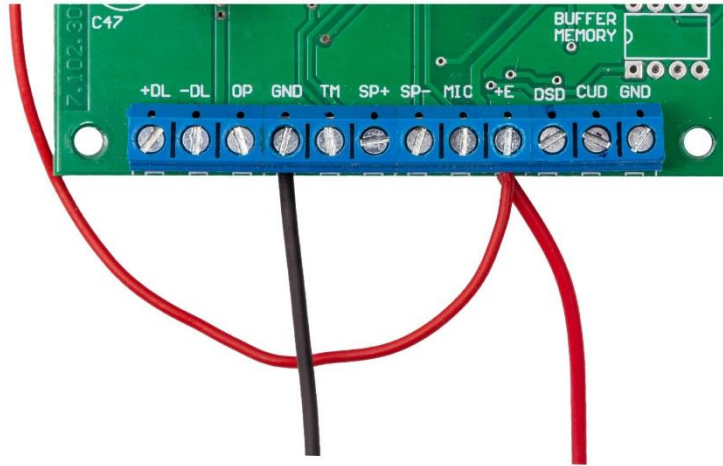


Після цього трансформатор не повинен мати електричного з'єднання з платою.

3. Підключення безперебійного блоку живлення

Виконайте підключення виходів ББЖ до плати домофона:

- вихід -15 V → до контакту GND
- вихід $+15\text{ V}$ → до контакту +E



4. Додаткове підключення для електрозамка

Для коректної роботи електрозамка необхідно встановити перемичку між:

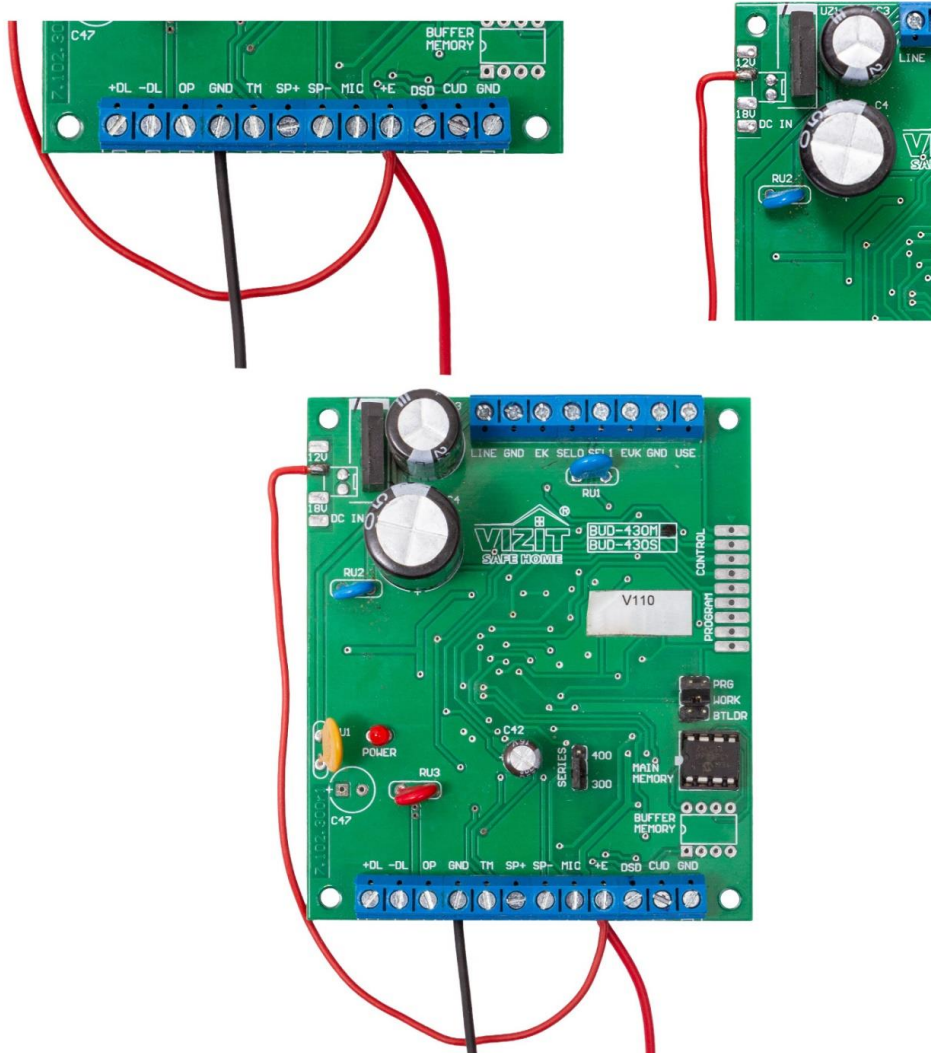
- контактом +E
- одним із контактів 12 В (група контактів, до яких раніше був підключений трансформатор)



5. Завершення монтажу

Після виконання всіх підключень:

- Перевірте правильність з'єднань
- Зберіть корпус домофона



6. Підключення до мережі

Після встановлення:

- До мережі 230 В підключається тільки безперебійний блок живлення
- Домофон живиться від вихідної напруги ББЖ