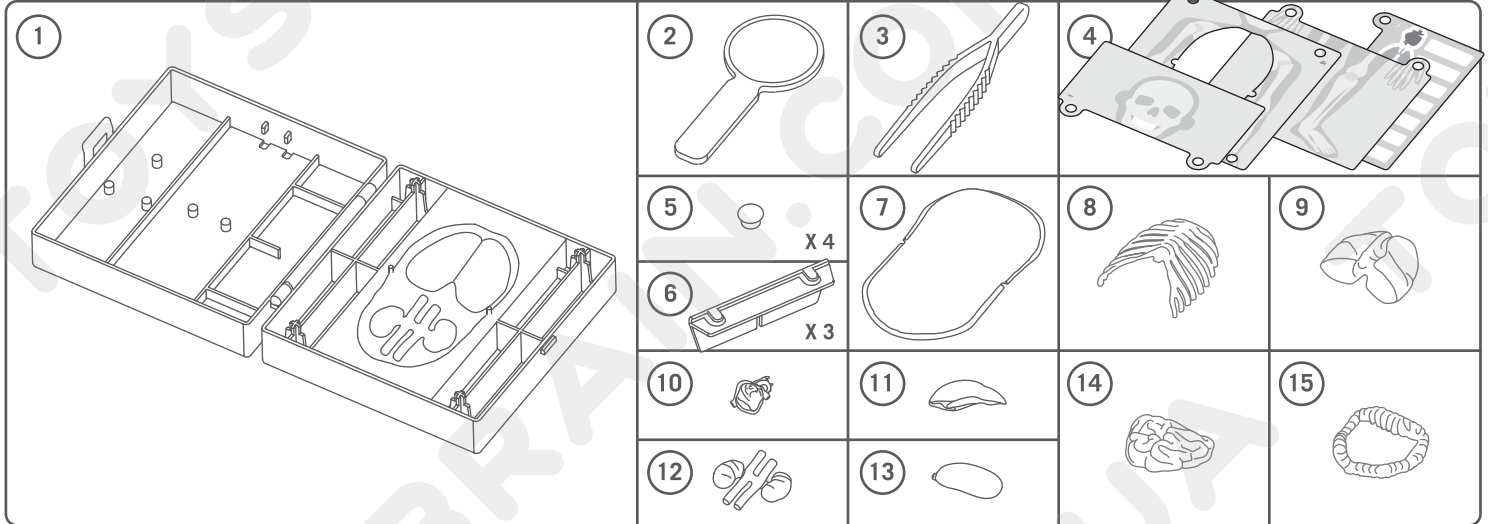




А. БЕЗПЕКА

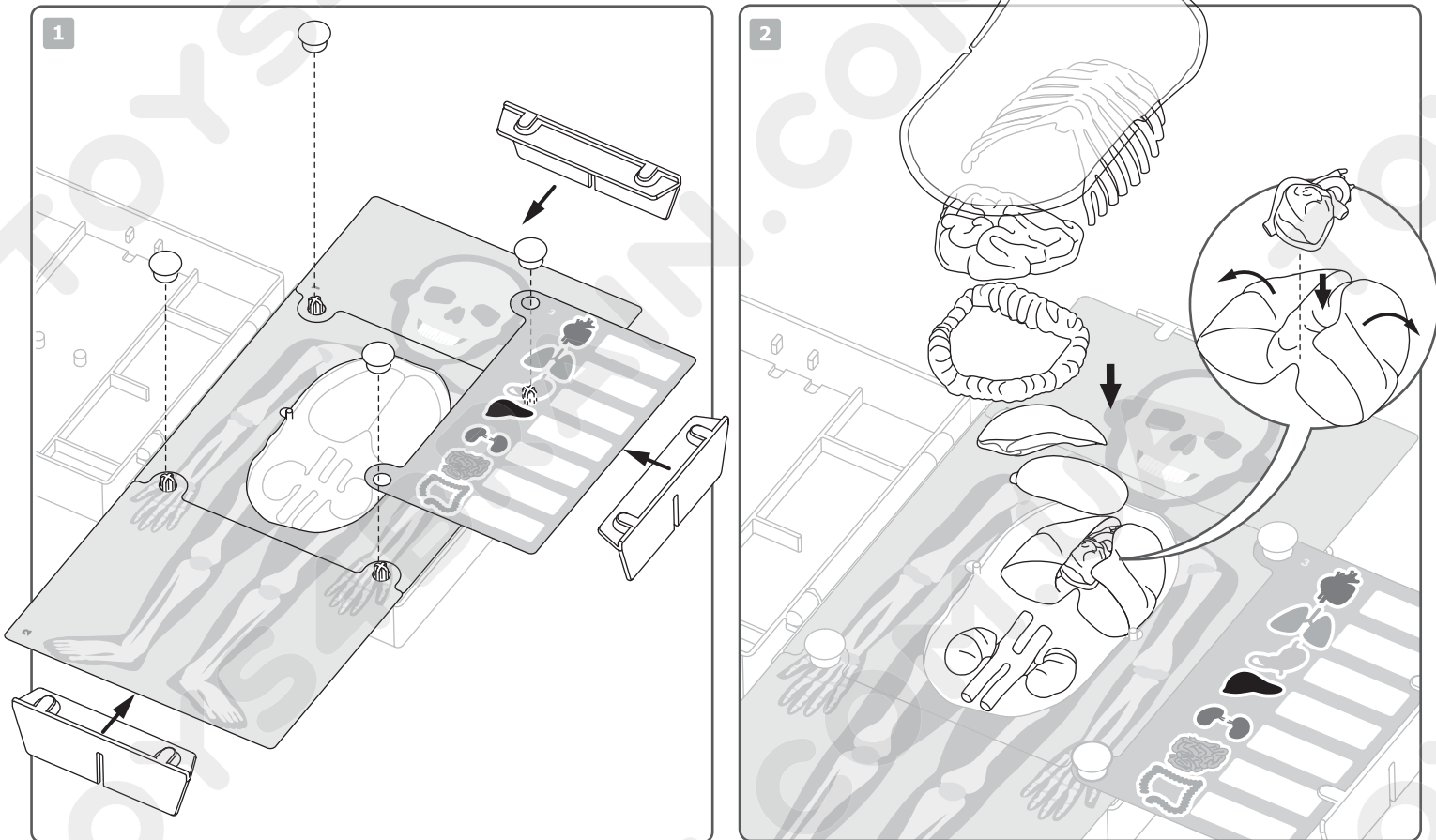
1. Перед використанням уважно прочитайте інструкцію.
2. Рекомендовано для дітей віком від 8 років.
3. Використовувати лише під наглядом дорослих.
3. Набір містить дрібні деталі, які можуть становити небезпеку удушення. Зберігайте в недоступних для дітей місцях.

В. КОМПЛЕКТАЦІЯ



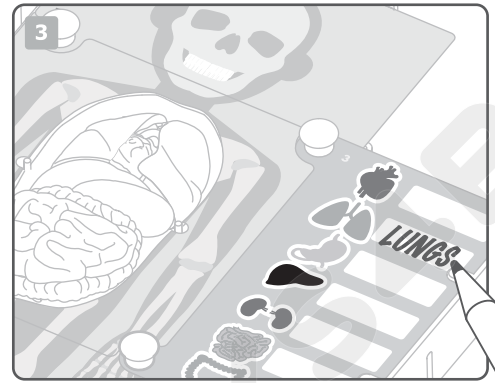
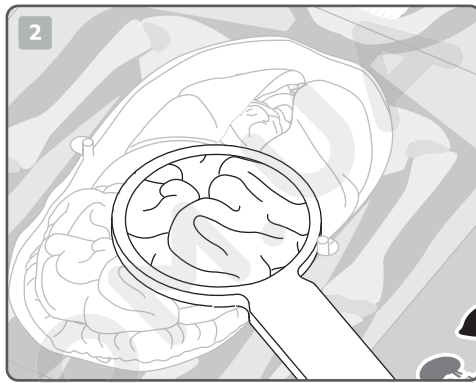
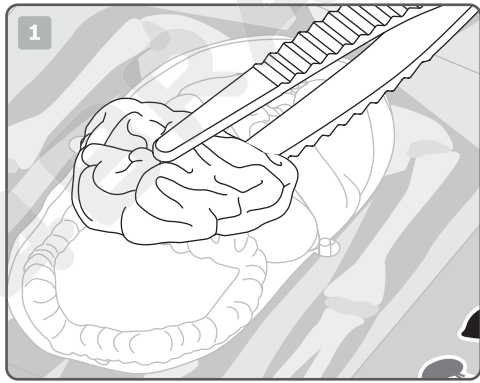
1. Валіза хірурга – 1 шт.
2. Лупа – 1 шт.
3. Пінцет – 1 шт.
4. Картки з зображенням частин тіла – 4 шт.
5. Пластикова заклепка – 4 шт.
6. Пластикова підставка – 3 шт.
7. Прозора кришка – 1 шт.
8. Грудна клітка – 1 шт.
9. Легені – 1 шт.
10. Серце – 1 шт.
11. Печінка – 1 шт.
12. Нирки – 1 шт.
13. Шлунок – 1 шт.
14. Тонка кишка – 1 шт.
15. Товста кишка – 1 шт.

С. СКЛАДАННЯ ТУЛУБА



1. Відкрийте валізу. Найбільшу з карток з зображенням частин тіла покладіть поверх заглиблення в тулубі. Прикріпіть картку з зображенням голови (позначену цифрою "1") до верхньої частини тулуба, безпосередньо над шиєю та плечима. Помістіть картку з зображенням ніг (позначену цифрою "2") безпосередньо під нижньою частиною тулуба. Картку з зображенням органів (позначену цифрою "3") помістіть праворуч. До країв карток прикріпіть пластикові підставки, щоб вони зберігали горизонтальне положення. Закріпіть карти пластиковими заклепками.
2. Розкрийте легені та помістіть всередину серце. Легені з серцем помістіть у заглиблення у тулубі. Нирки теж помістіть у заглиблення у тулубі. Шлунок помістіть під нижньою легеню (як показано на малюнку). Вставте печінку так, щоб її ширший бік зайняв простір ліворуч від шлунку. Товсту кишку помістіть під печінкою та шлунком. Тонку кишку помістіть у простір всередині товстої кишки. Грудну клітку помістіть поверх легенів. Весь тулуб накрийте прозорою кришкою.

D. ДОСЛІДЖЕННЯ АНАТОМІЇ ЛЮДСЬКОГО ТУЛУБА



1. А тепер час розпочати дослідження анатомії людського тулуба. Зніміть прозору кришку. Використовуючи пінцет, обережно виймайте органи один за одним. Помітили, наскільки наші органи розумно розташовані та ідеально доповнюють один одного в нашому тілі?
2. Скористайтесь лупою, щоб дослідити органи. Ви побачите, що кожен орган просто унікальний і на вигляд, і за своїми функціями. А тепер прочитайте цікаві факти нижче, щоб дізнатися, що саме задає ритм вашому тілу.
3. Відокремте картку з зображенням органів тіла. Напишіть на ній назви відповідних органів та поверніть картку на місце. Тепер макет тулуба людського тіла готовий!

ЛЕГЕНІ

- Легені – єдиний орган у людському тілі, який може плавати на воді. У повітряних мішечках легенів міститься повітря, завдяки чому щільність тканин легенів низька.
- Легені – четвертий за розміром орган, який містить понад 300,000 мільйонів капілярів (малесеньких кровоносних судин). А ще цікаво, що права легеня більша за ліву.

СЕРЦЕ

- Серце – п'ятий за розміром орган у людському тілі. Воно б'ється 100 тисяч разів в день та перекачує понад 7,5 тисяч літрів крові крізь кровоносні судини щодня на відстань близько 96,5 тисяч кілометрів. Це просто неймовірно, чи не так?
- Аорта – це найбільша артерія в тілі людини, яка простягається від лівої камери (шлуночка) серця аж до живота. А ще вона така товста, як садовий шланг.

НИРКИ

- Не повірите, проте кровообіг у нирках більший, аніж у головному мозку, печінці та серці. Ба більше, нирки отримують приблизно 20-25% всієї крові, що перекачується серцем.
- Нирки допомагають підтримувати водний баланс організму, а також виводять непотрібні речовини, очищаючи майже 200 літрів крові, яка проходить майже 242 км вздовж кровоносних судин щодня.

ШЛУНОК

- Шлунок відіграє важливу роль у процесі травлення, виробляючи соляну кислоту біологічного походження (НА). Ця речовина здатна роз'їдати метали, пластик та кістки. На щастя, людський організм не містить цих речовин!
- А ви знали, що коли людина соромиться і червоніє, оболонка її шлунку також червоніє? Людський організм просто неймовірний, чи не так?

ПЕЧІНКА

- Правдивий факт! Печінка – єдиний орган людського тіла, який може відновлюватися. Саме тому деякі люди віддають частину своєї печінки тим, кому потрібна нова.
- Печінка виводить усі шкідливі речовини, які потрапляють в наш організм разом з їжею, напоями або ж з навколишнього середовища. Печінка захищає людський організм та сприяє його нормальному функціонуванню.

ТОВСТА КИШКА

- Товста кишка – кінцева частина шлунково-кишкового тракту. Вона всмоктує воду та вітаміни з неперетравленої їжі та виводить рештки з організму у вигляді фекалій (так називають какашки).
- Коли в товстій кишці назбируються гази, ймовірно, у вас буде метеоризм (або ж ви будете пукати). Гази виробляються корисними бактеріями, які живуть в товстій кишці.

ТОНКА КИШКА

- Тонка кишка поділена на три частини: клубова, дванадцятипала та порожня кишки. Основне призначення тонкої кишки – всмоктувати всі корисні речовини з їжі, яку ми споживаємо.
- Довжина тонкої кишки становить приблизно 3 метри – вона вдвічі довша за товсту кишку!

ГРУДНА КЛІТКА

- Грудна клітка складається з кісток та хрящів, завдяки чому вона досить гнучка. Якщо б грудна клітка не була такою гнучкою, ваші легені не могли б збільшуватися, а ви не змогли б дихати.
- Грудна клітка має 24 ребра (12 пар), які прикріплені до хребців, з яких складається хребет.

E. СКЛАДАННЯ ВАЛІЗИ ХІРУРГА

Відкріпіть підставки та покладіть їх в кришку валізи. Закріпіть лупу та пінцет у відповідних відділеннях. Витягніть усі заклепки. Картки, позначені цифрами 1-3, також помістіть у кришку валізи. Закріпіть заклепки у відповідних місцях. Закрийте валізу та візьміть її з собою в дорогу. Чому б не поділитися вашими знаннями про людське тіло з друзями та рідними? Влаштуйте їм вікторину, щоб дізнатися, скільки органів вони зможуть визначити.

