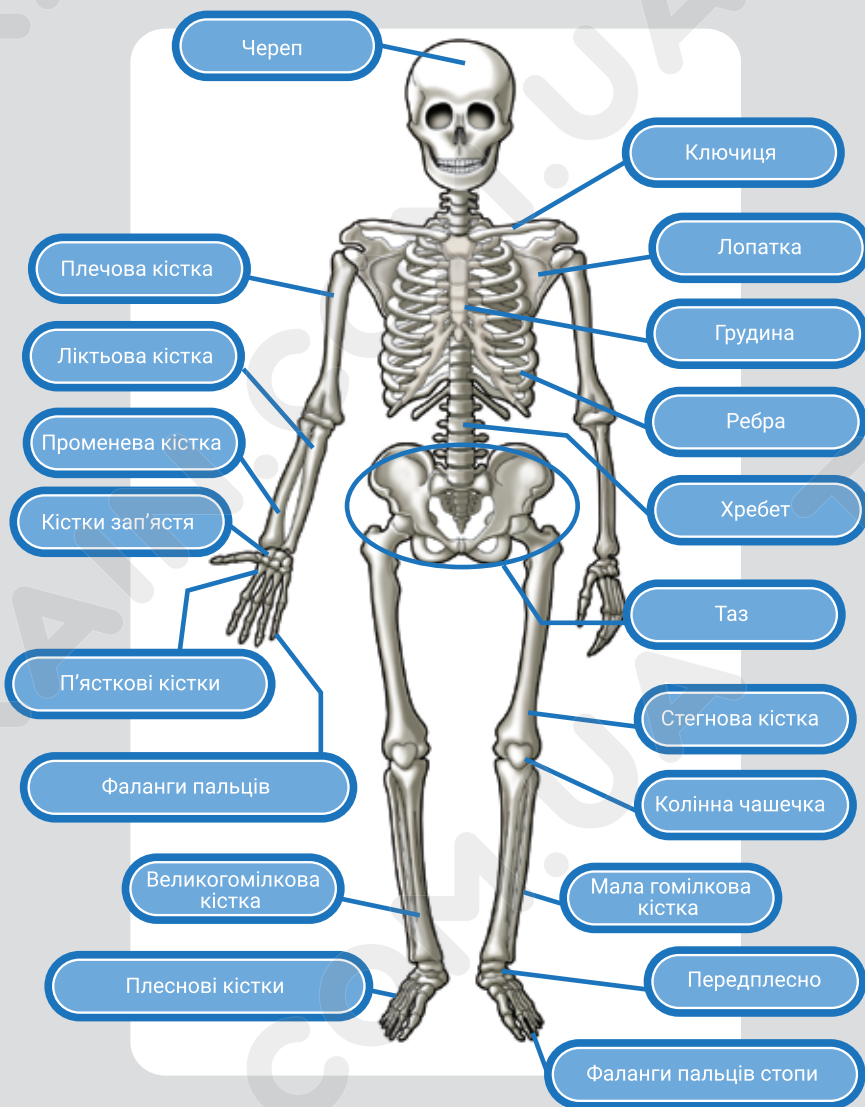


НАЗВИ КІСТОК



Докладна ілюстрована інструкція англійською мовою містить покроковий опис складання скелета (с. 2–4), детальну інформацію про будову черепа, хребта, грудної клітини і тазу (с. 5–8), а також інформацію про типи суглобів (с. 9–10) та про роботу м'язів (с. 11–13). Ви також дізнаєтеся, як збалансоване харчування та фізичні вправи зроблять ваше тіло сильнішим та здоровішим (с. 14–15). Особливо корисно буде тим, хто вивчає англійську мову.

Конструктор для самостійного складання скелета людини

Вивчайте з цим конструктором будову тіла. Дізнайтеся все про кістки і про те, як вони підтримують тіло людини.

Комплектація



- | | |
|----------------------------|-----------------------------------|
| 1. Верхнє склепіння черепа | 10. Ліва рука |
| 2. Основа черепа | 11. Права нога |
| 3. Нижня щелепа | 12. Ліва нога |
| 4. Права лопатка | 13. Права сторона грудної клітини |
| 5. Ліва лопатка | 14. Ліва сторона грудної клітини |
| 6. Ліва ключиця | 15. Хребет |
| 7. Права ключиця | 16. Опора |
| 8. Таз | 17. Основа |
| 9. Права рука | |



Увага: Небезпека удушення – містить дрібні деталі.

Не призначено для дітей віком до 3 років. Тримайте в місцях, недоступних для маленьких дітей, щоб вони випадково не проковтнули деталі.

Обов'язково уважно прочитайте інструкцію перед використанням. (Батьки та дорослі, уважно ознайомтеся з цією інструкцією та дотримуйтеся її). Виріб не можна зберігати та використовувати у місцях з високою температурою та вологістю, а також під прямими сонячними променями.

Artelc



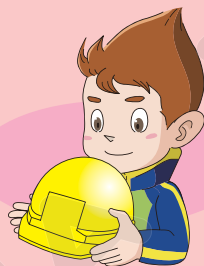
TOYS4BRAIN.COM.UA

ЦІКАВО ЗНАТИ Знайомтеся! Скелет людини.

Тіло людини складається з близько 200 різних кісток.

Череп

Голова – дуже важлива частина людського тіла, адже тут розташований мозок. Мозок захищений черепом, як шоломом.

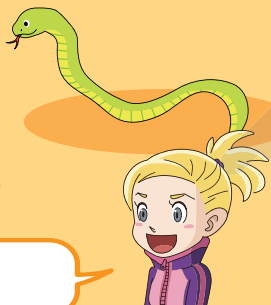


В людей є ніс, вуха та очі – саме тому голова людини має особливу форму.



Хребет

Хребет – частина скелета, яка є головною віссю та опорою тіла. Він складається з багатьох маленьких кісток (хребців), з'єднаних між собою. Завдяки хребту ми можемо нахилитися або рухати спиною.



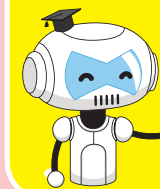
Скелет змії подібний до людського хребта.

Людський хребет складається з близько 30 з'єднаних кісток, а от скелет змії має аж 200!

Інша важлива функція хребта – підтримувати вагу людської голови.

Грудна клітина

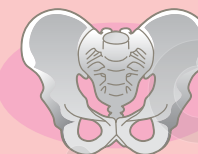
Редра захищають серце, легені та інші важливі органи грудної клітини. Легені надуваються та розширюються, як повітряна кулька, коли ви вдихаєте повітря, і тоді ребра так само рухаються.



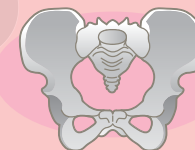
Порахуймо, скільки кісток у грудній клітині.

(★Відповідь нижче)

Таз



Чоловічий таз



Жіночий таз

Таз захищає важливі органи у тазовому поясі, зокрема тонкий та товстий кишківник. Це кістка, яка у жінок та чоловіків відрізняється найбільше. Жіночий таз має більший отвір всередині, щоб крізь нього могла пройти дитина.