

Подключение навигационного блока CS9100 к мультимедийным ресиверам JVC на примере KW-AVX836/KW-AVX835/KW-AVX736/KW-AVX735



Во избежание поломок подключение навигационного блока CS9100 к мультимедийному ресиверу JVC следует производить при отключенном питании.

Настройка CS9100

Перед подключением **CS9100R(V)** к мультимедийному ресиверу JVC необходимо активировать соответствующий протокол управления, иначе изображение попросту не будет выводиться на экран ресивера JVC. Для этого подайте питание на **CS9100R(V)** и подключите его к телевизору или любому другому приемнику видеосигнала через композитный выход. Далее с помощью пульта выберите пункт **«Настройки»**, в новом окне выберите подпункт **«Конфигурация»** (рис. 1), перейдите во вкладку **«Panel I»** и выберите протокол **«JVC»** (рис. 2). После активации протокола, выберите пункт меню **«Калибровка»** (рис. 1) и при помощи стилуса от КПК или любого неострого предмета, проведите процедуру калибровки JVC тач панели под **CS9100R(V)**.



Рисунок 1

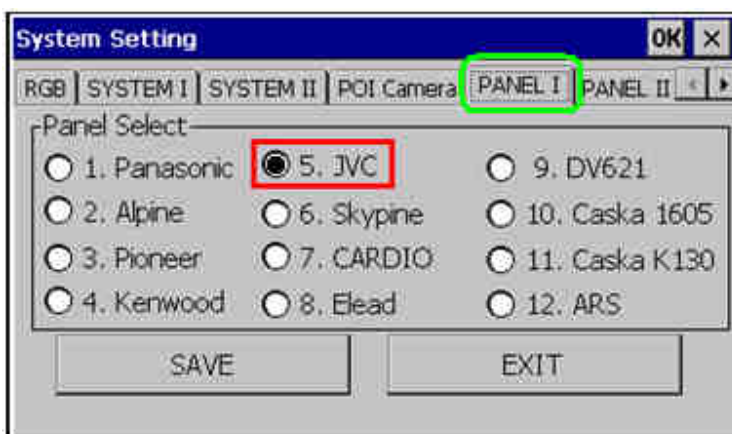


Рисунок 2

Настройка ресивера JVC

После подключения навигационного блока **CS9100R(V)** к мультимедийному ресиверу JVC и бортовому питанию автомобиля можно приступить к настройке самого ресивера (**рис. 3**).

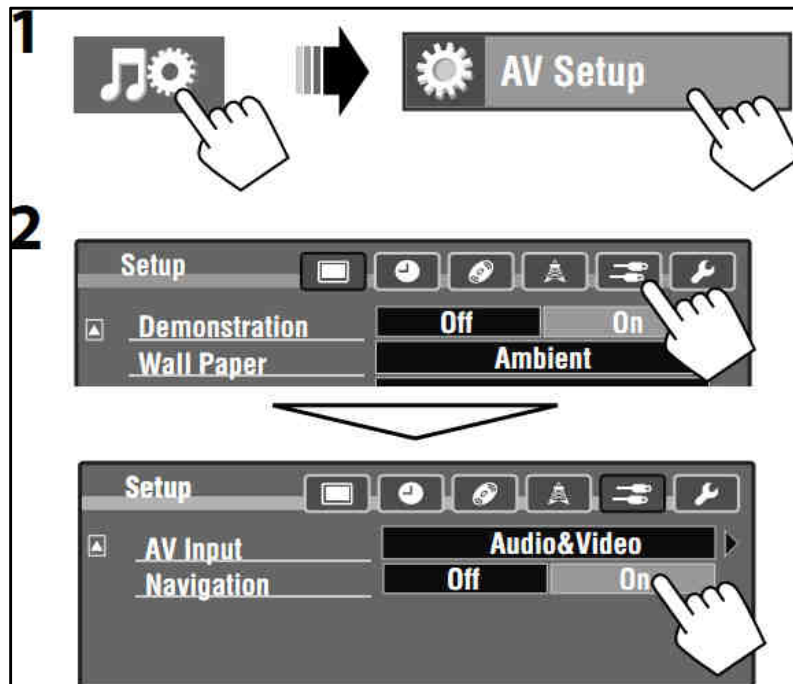


Рисунок 3

Активация изображения с CS9100

Для активации изображения с навигационного блока **CS9100R(V)** следует несколько раз нажать на кнопку **DISP** (**рис. 4**), пока не появится изображение с навигационного блока **CS9100R(V)**.

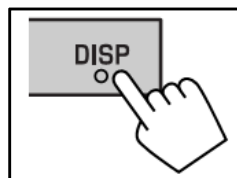


Рисунок 4

Схема подключения

